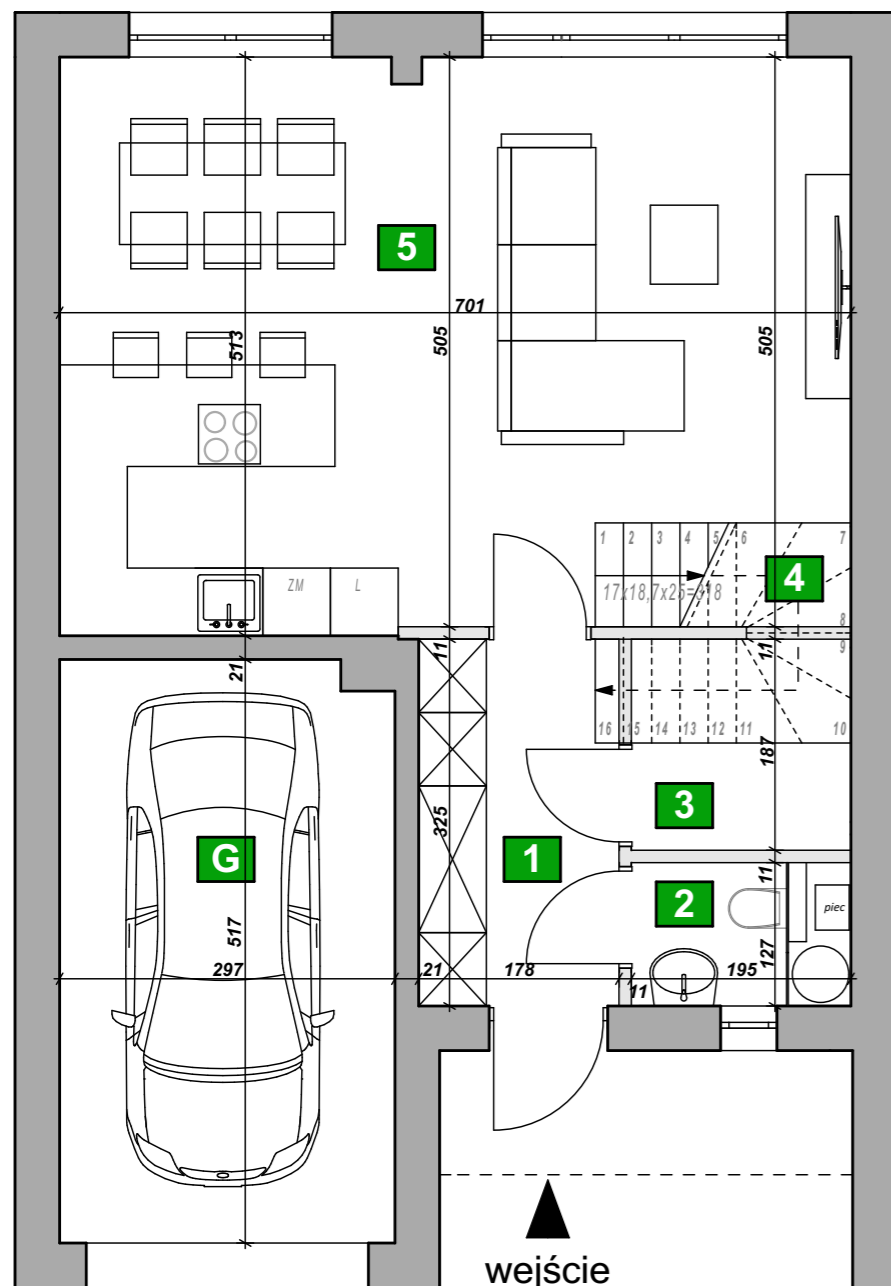
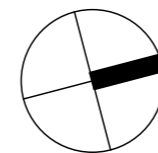
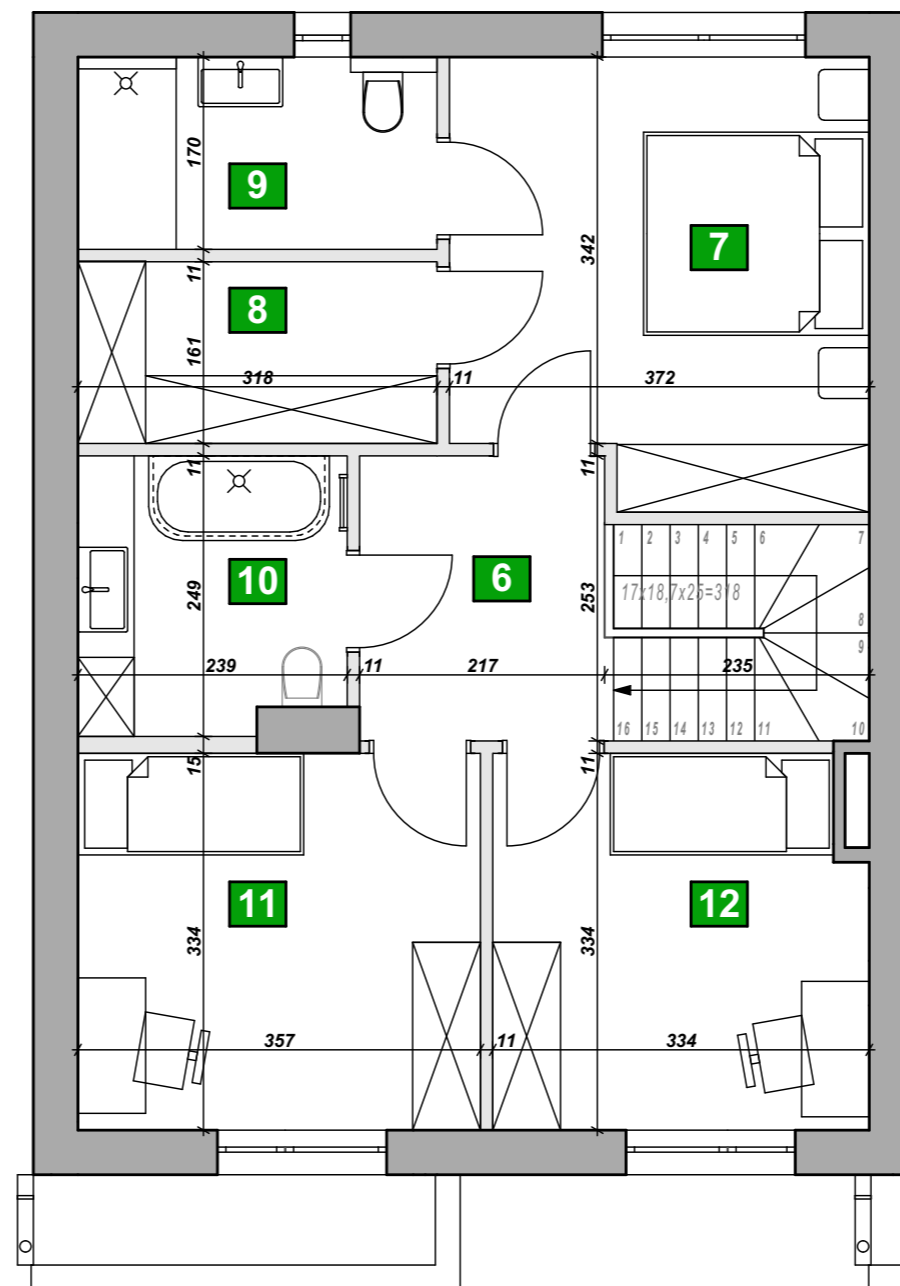


# Lokal mieszkalny E2



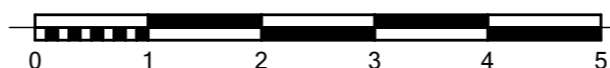
parter

■ - ściany działowe możliwe do demontażu



piętro

skala (w metrach):



## RIVERSIDE ECO HOME

**Informacja handlowa:**

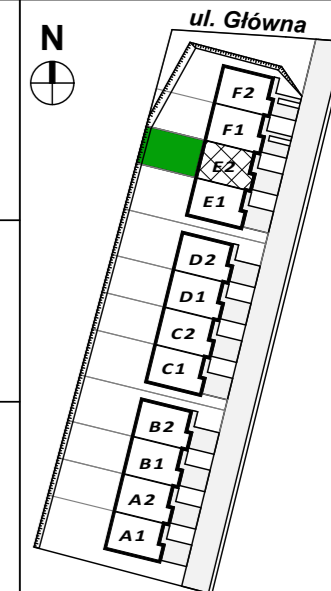
tel: +48 883 730 730  
 bok@riverecohome.pl  
 www.bpxdom.pl

**Lokalizacja:**

Parzniew ul. Główna 27  
 nr ewid. dz: 220

**Inwestor:**

AS Housing Sp. z o.o.  
 ul. Wirażowa 119  
 02-145 Warszawa



**ZESTAWIENIE POMIESZCZEŃ:**

**Lokal mieszkalny E2 - parter**

1 - Hol wejściowy	5,72 m <sup>2</sup>
2 - WC	2,47 m <sup>2</sup>
3 - Pom. techniczne / pralnia	2,92 m <sup>2</sup>
4 - Schody	2,22 m <sup>2</sup>
5 - Aneks kuchenny z salonem	33,48 m <sup>2</sup>
G - Garaż	15,23 m <sup>2</sup>

**SUMA:** 62,04 m<sup>2</sup>

ogród ok 85 m<sup>2</sup>

**Lokal mieszkalny E2 - piętro**

6 - Korytarz	7,75 m <sup>2</sup>
7 - Sypialnia	14,07 m <sup>2</sup>
8 - Garderoba	5,13 m <sup>2</sup>
9 - łazienka dla sypialni	5,41 m <sup>2</sup>
10 - łazienka	5,80 m <sup>2</sup>
11 - Pokój nr 1	11,91 m <sup>2</sup>
12 - Pokój nr 2	10,84 m <sup>2</sup>

**SUMA:** 60,91 m<sup>2</sup>

**POWIERZCHNIA UŻYTKOWA:** 122,95 m<sup>2</sup>

- uwagi:
- suma powierzchni pomieszczeń nie stanowi powierzchni lokalu.
  - powierzchnia użytkowa lokalu obliczona jest wg normy PN-ISO 9836: pole powierzchni podaje się w m<sup>2</sup> z dokładnością do dwóch miejsc po przecinku; powierzchnia użytkowa jest obliczana dla wymiarów budynku w stanie wykończonym, na poziomie podłóg nie licząc listew przypodłogowych, progów itp.
  - powierzchnie pomieszczeń zostaną ponownie określone w dokumentacji powykonawczej na podstawie pomiarów geodezyjnych dokonanych zgodnie z obowiązującymi przepisami prawa i w związku z tym mogą ulec nieznacznej zmianie w stosunku do podanych w tym materiale
  - wyposażenie lokalu nie jest objęte ofertą

Adam Burski Architekt S. K. A.  
 mail: adam.burski@abaska.pl