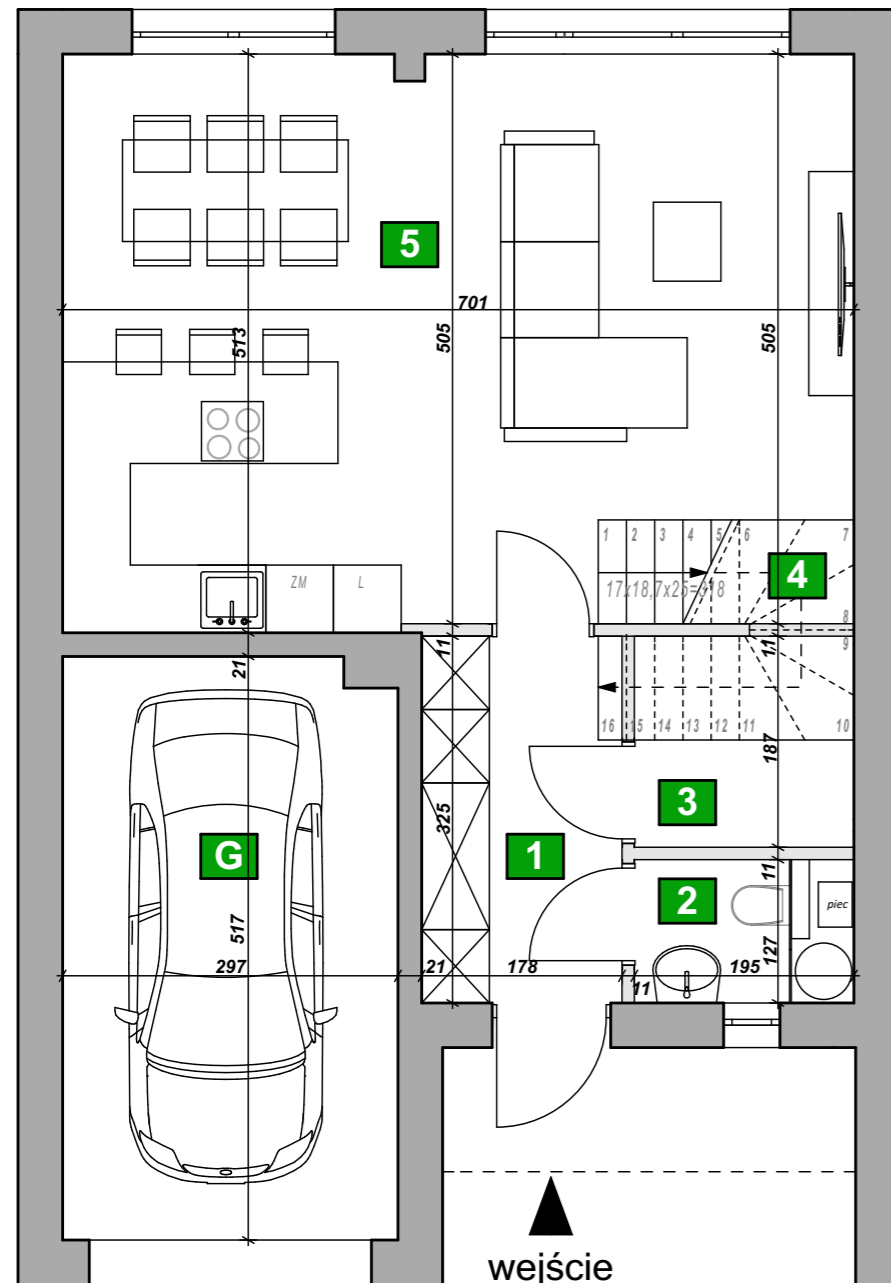
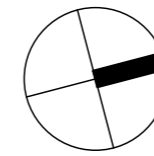
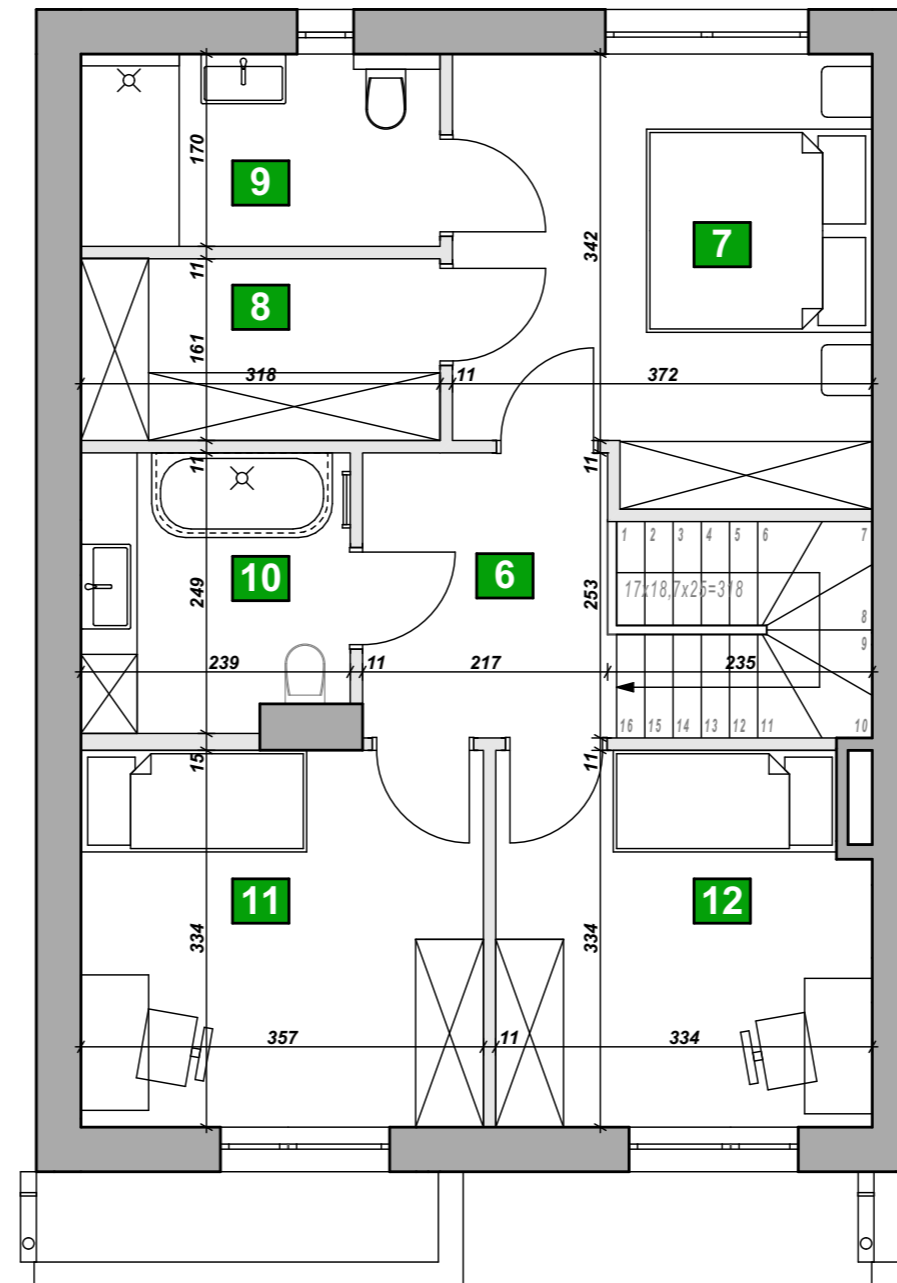


Lokal mieszkalny D1



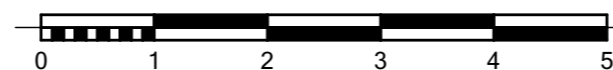
parter

■ - ściany działowe możliwe do demontażu



piętro

skala (w metrach):



RIVERSIDE ECO HOME

Informacja handlowa:

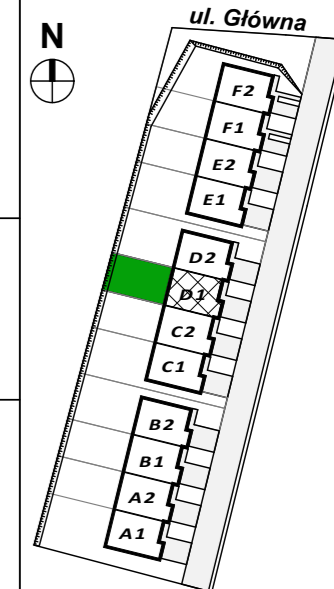
tel: +48 883 730 730
bok@rivercohome.pl
www.bpxdom.pl

Lokalizacja:

Parzniew ul. Główna 27
nr ewid. dz: 220

Inwestor:

AS Housing Sp. z o.o.
ul. Wirażowa 119
02-145 Warszawa



ZESTAWIENIE POMIESZCZEŃ:

Lokal mieszkalny D1 - parter

| | |
|-------------------------------|----------------------|
| 1 - Hol wejściowy | 5,72 m ² |
| 2 - WC | 2,47 m ² |
| 3 - Pom. techniczne / pralnia | 2,92 m ² |
| 4 - Schody | 2,22 m ² |
| 5 - Aneks kuchenny z salonem | 33,48 m ² |
| G - Garaż | 15,23 m ² |

SUMA: 62,04 m²

ogród ok 89 m²

Lokal mieszkalny D1 - piętro

| | |
|---------------------------|----------------------|
| 6 - Korytarz | 7,75 m ² |
| 7 - Sypialnia | 14,07 m ² |
| 8 - Garderoba | 5,13 m ² |
| 9 - łazienka dla sypialni | 5,41 m ² |
| 10 - łazienka | 5,80 m ² |
| 11 - Pokój nr 1 | 11,91 m ² |
| 12 - Pokój nr 2 | 10,84 m ² |

SUMA: 60,91 m²

POWIERZCHNIA UŻYTKOWA: 122,95 m²

uwagi:

- suma powierzchni pomieszczeń nie stanowi powierzchni lokalu.
- powierzchnia użytkowa lokalu obliczona jest wg normy PN-ISO 9836: pole powierzchni podaje się w m² z dokładnością do dwóch miejsc po przecinku; powierzchnia użytkowa jest obliczana dla wymiarów budynku w stanie wykończonym, na poziomie podłóg nie licząc listew przypodłogowych, progów itp.
- powierzchnie pomieszczeń zostaną ponownie określone w dokumentacji powykonawczej na podstawie pomiarów geodezyjnych dokonanych zgodnie z obowiązującymi przepisami prawa i w związku z tym mogą ulec nieznacznej zmianie w stosunku do podanych w tym materiale
- wyposażenie lokalu nie jest objęte ofertą

Adam Burski Architekt S. K. A.
mail: adam.burski@abaska.pl