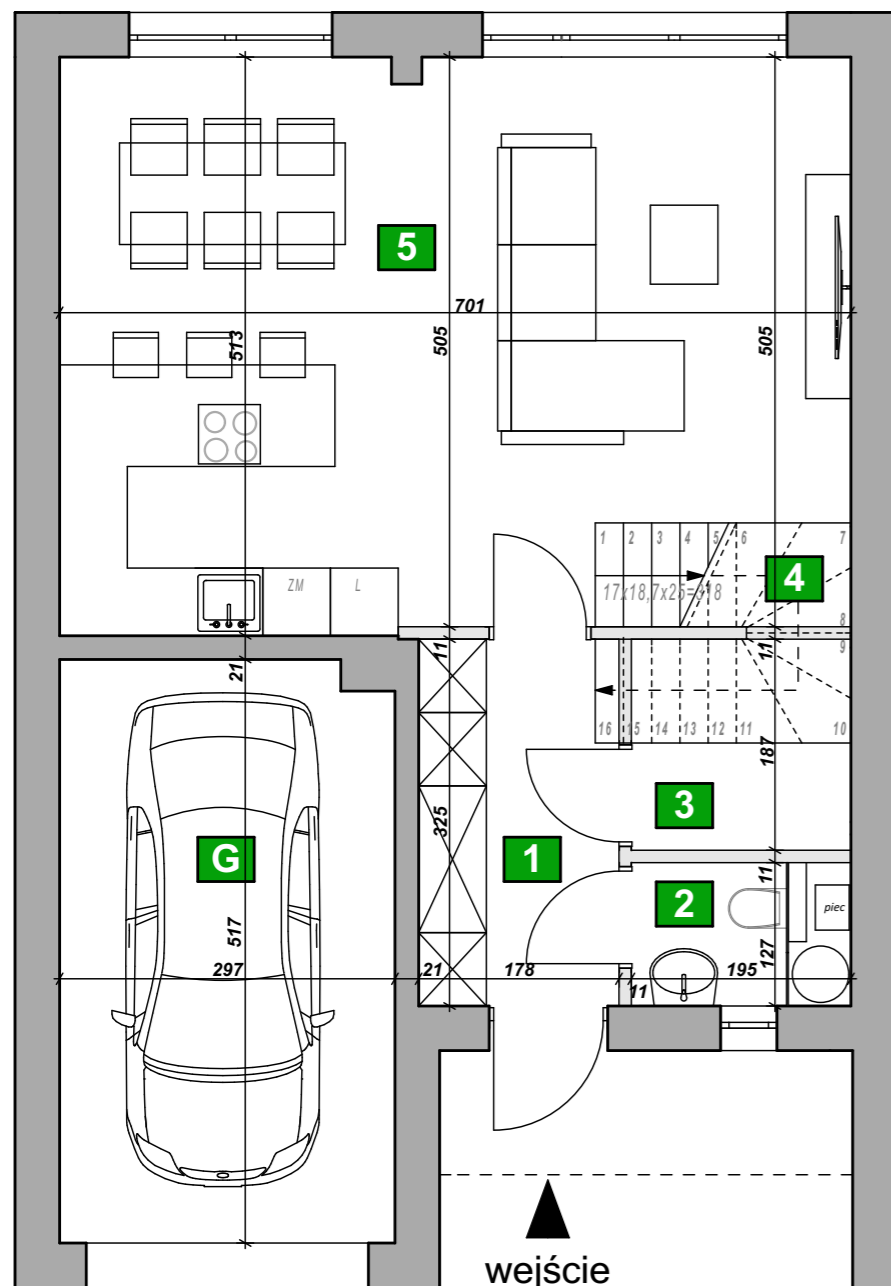
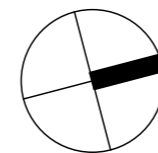
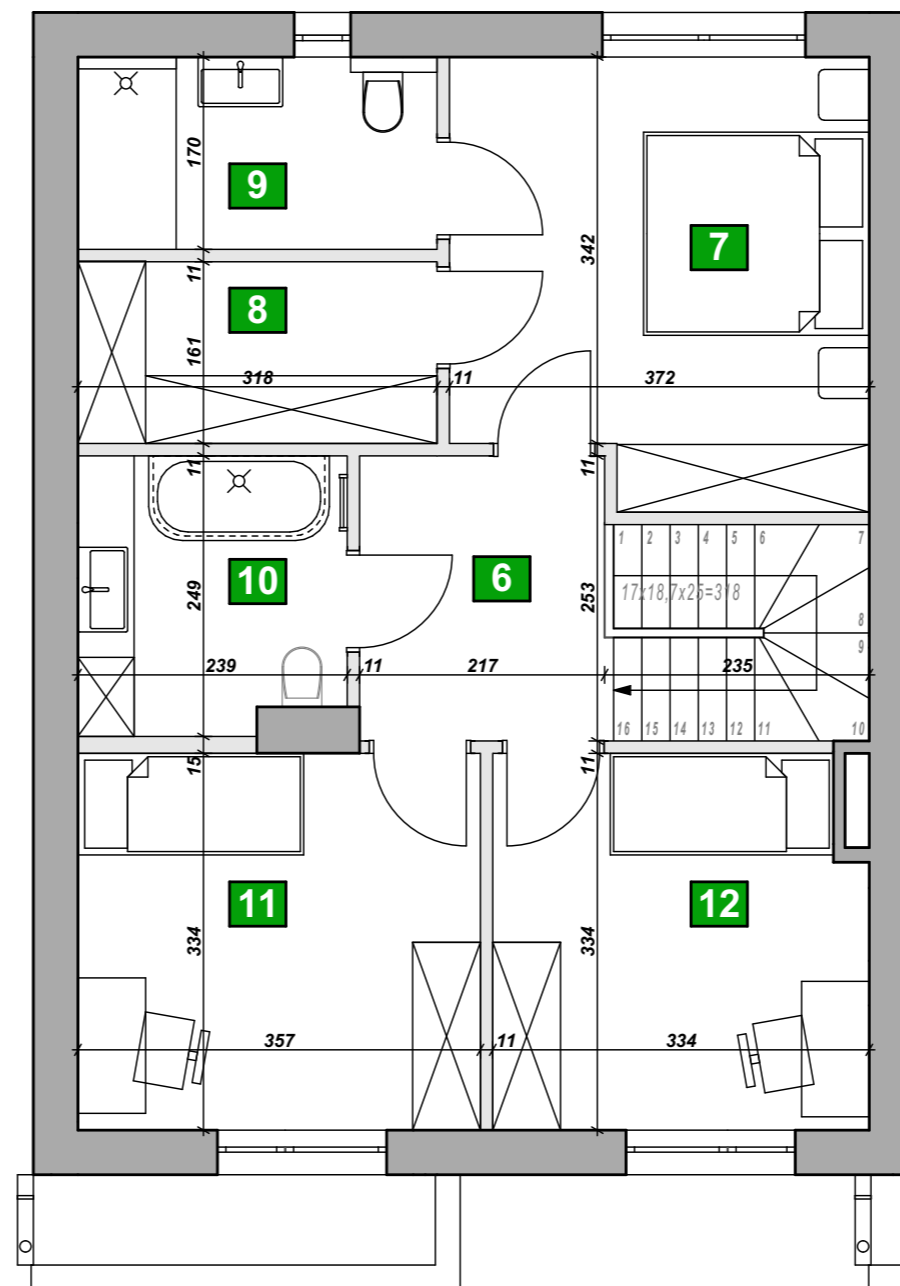


Lokal mieszkalny A2



parter

■ - ściany działowe możliwe do demontażu



piętro

skala (w metrach):



RIVERSIDE ECO HOME

Informacja handlowa:

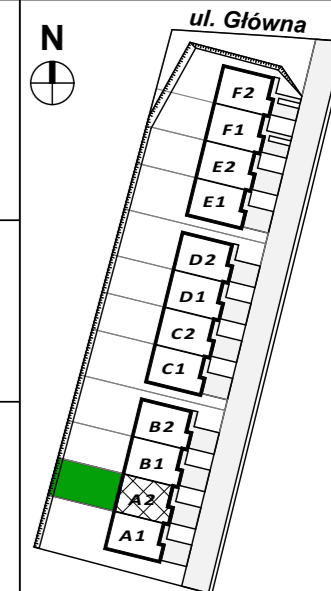
tel: +48 883 730 730
 bok@rivercohome.pl
 www.bpxdom.pl

Lokalizacja:

Parzniew ul. Główna 27
 nr ewid. dz: 220

Inwestor:

AS Housing Sp. z o.o.
 ul. Wirażowa 119
 02-145 Warszawa



ZESTAWIENIE POMIESZCZEŃ:

Lokal mieszkalny A2 - parter

1 - Hol wejściowy	5,72 m ²
2 - WC	2,47 m ²
3 - Pom. techniczne / pralnia	2,92 m ²
4 - Schody	2,22 m ²
5 - Aneks kuchenny z salonem	33,48 m ²
G - Garaż	15,23 m ²

SUMA: 62,04 m²

ogród ok 95 m²

Lokal mieszkalny A2 - piętro

6 - Korytarz	7,75 m ²
7 - Sypialnia	14,07 m ²
8 - Garderoba	5,13 m ²
9 - łazienka dla sypialni	5,41 m ²
10 - łazienka	5,80 m ²
11 - Pokój nr 1	11,91 m ²
12 - Pokój nr 2	10,84 m ²

SUMA: 60,91 m²

POWIERZCHNIA UŻYTKOWA: 122,95 m²

- uwagi:
- suma powierzchni pomieszczeń nie stanowi powierzchni lokalu.
 - powierzchnia użytkowa lokalu obliczona jest wg normy PN-ISO 9836: pole powierzchni podaje się w m² z dokładnością do dwóch miejsc po przecinku; powierzchnia użytkowa jest obliczana dla wymiarów budynku w stanie wykończonym, na poziomie podłóg nie licząc listew przypodłogowych, progów itp.
 - powierzchnie pomieszczeń zostaną ponownie określone w dokumentacji powykonawczej na podstawie pomiarów geodezyjnych dokonanych zgodnie z obowiązującymi przepisami prawa i w związku z tym mogą ulec nieznacznej zmianie w stosunku do podanych w tym materiale
 - wyposażenie lokalu nie jest objęte ofertą

Adam Burski Architekt S. K. A.
 mail: adam.burski@abaska.pl